

使いやすい簡単なシンプル設計

どこよりも簡単・シンプルなユーザーインターフェイスです。さまざまな農場の形態や管理方法に合わせてリストを変更・設定することができます。また、農場の飼養管理を評価できる、専用の統計と指数が備えられています。

◀ 牧場の統計



牛の体調の変化をお知らせ

「分娩」や「離乳」は母牛にとっても大きなストレスになります。特に体調を崩しやすく注意が必要な時期に、人の目では確認できない変化をお知らせします。



離乳イベントグラフ ▶



牧場内の環境を評価

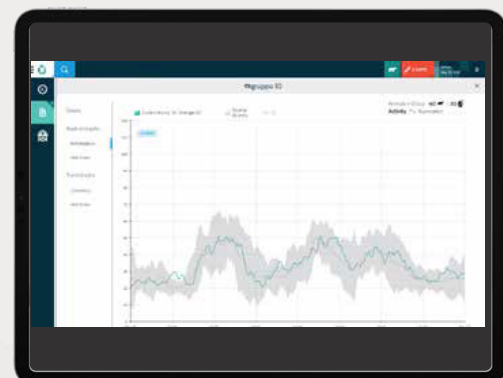
牛群の暑熱ストレスに関するリアルタイムの情報をすることで、牧場内の環境を評価することができます。

◀ 暑熱ストレスグラフ



持続可能(サステナブル)な農場経営

牛群の一貫性を可視化することで、持続可能な飼養管理に必要な意思決定をサポート。経営効率の改善につなげることができます。



グループの一貫性グラフ ▶



オールフレックス ライブストック インテリジェンスについて

オールフレックス (Allflex) は、家畜の個体識別、モニタリング、トレーサビリティ技術を通して生産者の方々にソリューションを提供するグローバルリーダーです。世界中の農場で数億もの家畜の管理に私たちの技術が使用されており、健康で安全な畜産物の生産・供給に貢献しています。2019年よりMSDアニマルヘルス株式会社の一部門として活動しています。

MSDアニマルヘルス株式会社は、世界最大の研究開発型製薬会社のひとつであるMerck & Co., Inc., Kenilworth, N.J., U.S.A.のアニマルヘルス事業における日本法人です。世界150カ国以上で事業を展開しており、「～サイエンスを動物たちのより良い健康のために～」という理念のもと、動物用医薬品の開発・製造・販売のみならず、動物の健康を増進するための情報や技術、獣医療向上のためのサービスを提供しています。

www.allflex.global | www.msd-animal-health.jp

Copyright© 2022 SCR Engineers Ltd., subsidiary of Merck & Co., Inc., Kenilworth, New Jersey, U.S.A. The information contained herein is subject to change without notice. The only warranties for SCR's products and services are set forth in the express warranty statements accompanying such products and services. Nothing herein should be construed as constituting an additional warranty. SCR shall not be liable for technical or editorial errors or omissions contained herein.



JP-NON-220200004

MSDアニマルヘルス株式会社
Tel: 03-6272-1099

【本社】東京都千代田区九段北一丁目13番12号 北の丸スクエア
【大阪オフィス】 Tel:06-6201-9520 【札幌オフィス】 Tel:011-223-6861 【福岡オフィス】 Tel:03-6272-1099

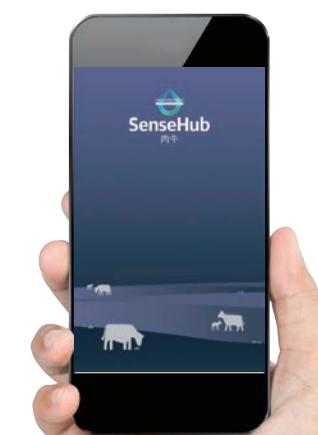
SenseHub™

beef

センスハブ
ビーフ



繁殖戦略の
新しいアプローチ



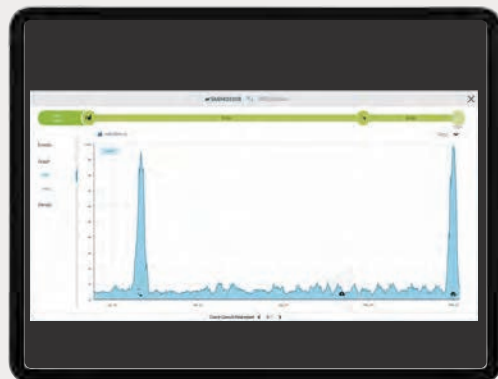
「センスハブビーフ」は 効率的な繁殖管理をサポートすることで、 肉牛繁殖農場の生産性を最大化します。

センスハブビーフは、世界700万頭から得られたデータに基づき、「活動量」、「反芻」、「採食」等の牛の重要な行動を分析し、繁殖・疾病・栄養・環境に関するさまざまな情報をリアルタイムで提供する牛群管理システムです。正確な牛の発情検知と人工授精タイミングを提案することで、受胎率を最大化することができます。センスハブビーフは、飼養形態に関係なく、あらゆる肉牛の繁殖農場でご利用いただけます。

正確な発情検知と適期授精による繁殖戦略

- 分娩間隔を短縮することで、より多くの子牛の出荷を可能にします。
- 発情の誤検知を最小限に抑えながら、兆候の弱い発情を検出します。
- ホルモン剤の使用や発情観察の時間を削減することができます。
- 正確なタイミングでの授精を可能にし、受胎率を向上できます。
- 流産の可能性がある牛を検知します。
- 無発情の牛を早い段階でピックアップします。

発情グラフ▶



健康管理のための新しいアプローチ

- 健康上の問題を早期に検出し、治療することができます。
- 治療の効果をグラフから確認することができます。
- 緊急事態をお知らせします。
- 分娩後の回復度合いを確認できます。

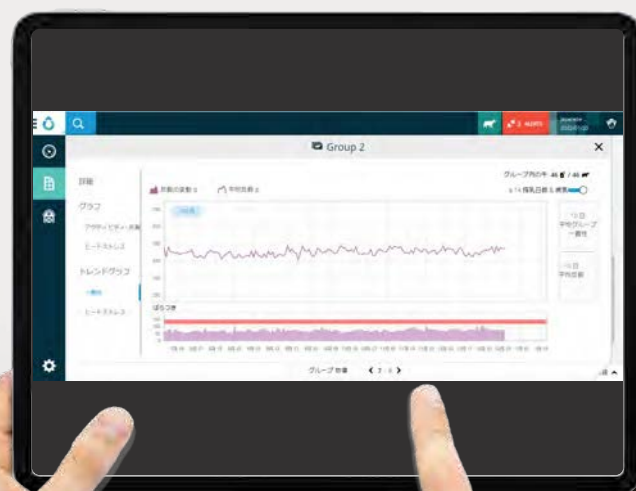
健康グラフ▶



牛群のストレス・栄養管理の改善

- 荒い呼吸をモニタリングすることで、暑熱ストレスを評価します。
- 餌の切り替えや変質による牛群への影響をすばやく判断することができます。

グループグラフ▶



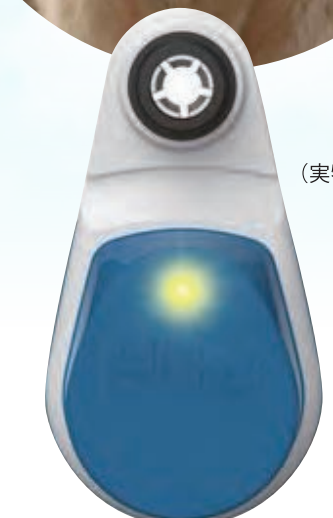
あらゆる規模の農場にマッチする 柔軟かつ高性能な牛群管理システム

センスハブビーフを導入することで、生活の質を向上させることができます。農場を離れる生産者や従業員の方の不安を払拭し、普段よりも少し自由な1日を過ごすことができます。パソコン・スマートフォンからいつでもどこでも農場の様子を見ることができ、リアルタイムの情報を知らせてくれます。



仕様	
対応	繁殖肉牛(180日齢以降)
セットアップ	データのサーバーおよびアンテナが一体化
タグの型式	首用タグ、耳用タグ V2
タグの管理数	1,000(アンテナ追加で5,000までアップグレード可能)
管理デバイス	スマートフォン・タブレット・PC

Monitoring Ear Tag Flex V2 (耳用タグ)	
データ保存期間	24時間
飼養形態	フリーストール・フリーバーン・放牧*
カバー範囲	200×500 m
保証期間(想定バッテリー寿命)	4年(5年)多機能LED通知ランプ付き
サイズ	H68×W38×D15 mm
重量	25 g
動作温度	-30~50 °C
外装	独自のプラスチック組成により、防水(IP68)と頑丈で気密性の高いケーシングを実現



(実物大)

※放牧への対応については別途ご相談ください

Monitoring Neck Tag Flex (首用タグ)	
データ保存期間	24時間
飼養形態	フリーストール・フリーバーン・放牧*
カバー範囲	200×500 m
保証期間(想定バッテリー寿命)	5年(7年)
サイズ	H84×W64 mm
重量	98 g
動作温度	-30~50 °C
外装	独自のプラスチック組成により、防水(IP68)と頑丈で気密性の高いケーシングを実現



※放牧への対応については別途ご相談ください